

### Система оценивания проверочной работы

Правильный ответ на каждое из заданий 2.1, 2.2, 2.3, 2.4, 4.1, 4.2, 4.3, 5.3, 7.1, 8.1, 10.3 оценивается **1 баллом**.

Полный правильный ответ на каждое из заданий 1.1, 3, 6, 10.2 оценивается **2 баллами**. Если в ответе допущена одна ошибка (в том числе написана лишняя цифра или не написана одна необходимая цифра), выставляется **1 балл**; если допущено две или более ошибки – 0 баллов.

Номер задания	Правильный ответ
1.1	А – пресмыкающиеся Б – губки В – насекомые Г – моллюски
2.1	объектив
2.2	обеспечивает увеличение объекта
2.3	сперматозоид
2.4	280
3	235
4.1	Произошло выпрямление нижней конечности. ИЛИ Нижняя конечность приподнялась. ИЛИ Произошло движение нижней конечности
4.2	раздражимость ИЛИ рефлекс
4.3	нервные клетки ИЛИ нейроны ИЛИ мышечные клетки
5.3	зародыш
6	царство – Растения отдел – Голосеменные род – Сосна вид – Сосна обыкновенная ИЛИ 4123
7.1	0,02%
8.1	температуры
10.2	дождевой червь – 4 карась – 9 уж – 11
10.3	дождевой червь

1

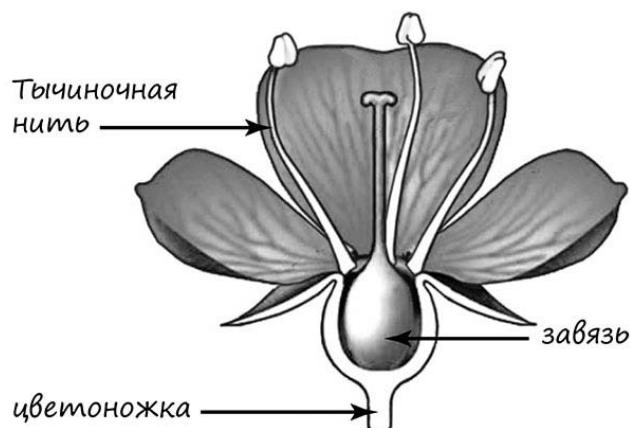
1.2. Три из изображённых на фотографиях объекта объединены общим признаком. Выпишите название объекта, «выпадающего» из общего ряда. Объясните свой выбор.

Содержание верного ответа и указания к оцениванию	Баллы
Правильный ответ должен содержать следующие <u>элементы</u> : 1) <u>объект</u> : пресмыкающиеся; 2) <u>объяснение</u> , например: эти организмы имеют внутренний скелет. ИЛИ 1) <u>объект</u> : насекомые; 2) <u>объяснение</u> , например: эти организмы способны летать. Объяснение может быть дано в иной формулировке, не искажающей его смысла	
Правильно определён объект и дано объяснение	1
Правильно определён объект, объяснение отсутствует / дано неправильно. ИЛИ Объект определён неправильно / не определён независимо от наличия объяснения. ИЛИ Ответ неправильный	0
<i>Максимальный балл</i>	<i>1</i>

5

Рассмотрите изображение цветка и выполните задания.

5.1. Покажите стрелками и подпишите на рисунке *тычиночную нить*, *цветоножку*, *завязь*.



Содержание верного ответа и указания по оцениванию	Баллы
Верно подписаны три части цветка / элемента	2
Верно подписаны только две части цветка / элемента	1
Верно подписана только одна часть цветка / один элемент. ИЛИ Ответ неправильный	0
<i>Максимальный балл</i>	<i>2</i>

5.2. Какую функцию в цветке выполняет *цветоножка*?

Содержание верного ответа и указания к оцениванию (допускаются иные формулировки ответа, не искажающие его смысла)	Баллы
Правильный ответ должен содержать <u>указание функции</u> , например: служит для ориентации цветка в пространстве ИЛИ удерживает цветок	
Правильно указана функция	1
Ответ неправильный	0
<i>Максимальный балл</i>	<i>1</i>

7

7.2. Укажите один из факторов, кроме концентрации углекислого газа, который влияет на скорость фотосинтеза?

<b>Содержание верного ответа и указания к оцениванию</b> (допускаются иные формулировки ответа, не искажающие его смысла)	<b>Баллы</b>
Правильный ответ должен содержать <u>указание фактора</u> , например: свет / энергия света / сила света ИЛИ температура воздуха / температура	
Дан правильный ответ на вопрос	1
Ответ неправильный	0
<i>Максимальный балл</i>	<i>1</i>

8

8.2. Сформулируйте вывод о влиянии этого условия на развитие плесени.

<b>Содержание верного ответа и указания к оцениванию</b> (допускаются иные формулировки ответа, не искажающие его смысла)	<b>Баллы</b>
Правильный ответ должен содержать <u>вывод</u> , например: температура замедляет или ускоряет развитие плесени. ИЛИ Температура влияет на развитие плесени. ИЛИ Развитие плесени замедляется при воздействии низких температур	
Сделан <u>правильный вывод</u>	1
Ответ неправильный	0
<i>Максимальный балл</i>	<i>1</i>

8.3. Используя рисунки, решите, какое из условий опыта, проведённого Алексеем, является обязательным для развития плесени. Обоснуйте свой ответ.

<b>Содержание верного ответа и указания по оцениванию</b>	<b>Баллы</b>
Правильный ответ должен содержать следующие <u>элементы</u> : 1) <u>ответ на вопрос</u> : наличие ягод, так как плесень образовалась в обоих блюдах; 2) <u>обоснование</u> , например: для развития микроскопических грибов (плесени) необходимы питательные вещества, которые содержатся в ягодах. Элементы ответа могут быть приведены в иных, близких по смыслу формулировках	
Правильно дан ответ на вопрос, и приведено обоснование	2
Правильно дан только ответ на вопрос	1
Ответ неправильный	0
<i>Максимальный балл</i>	<i>2</i>

9

9.1. Опишите особенности растений традесканции и сенполии, которые необходимо учитывать при их разведении в домашних условиях, используя для этого таблицу условных обозначений.

Содержание верного ответа и указания по оцениванию	Баллы
Правильный ответ должен содержать следующие <u>условия выращивания растений</u> : <u>традесканция</u> : 1) выносливое; 2) комнатная температура; 3) увлажнённая почва; 4) полутень; <u>сенполия</u> : 1) выносливое; 2) комнатная температура; 3) вода в поддоне; 4) рассеянный свет. Условия могут быть приведены в более развёрнутых формулировках	
Правильно указаны по четыре условия для выращивания каждого из растений	2
Правильно указано не менее двух условий выращивания каждого из растений. ИЛИ Правильно указаны четыре условия выращивания только одного из растений	1
Все комбинации элементов, не соответствующие указаниям по выставлению 2 баллов и 1 балла. ИЛИ Ответ неправильный	0
<i>Максимальный балл</i>	2

9.2. По каким позициям, приведённым в описании, эти растения имеют одинаковые характеристики?

Содержание верного ответа и указания по оцениванию	Баллы
Правильный ответ должен содержать указание следующих <u>позиций, по которым растения имеют одинаковые характеристики</u> : 1) традесканция и сенполия – выносливые растения; 2) для выращивания этих растений необходима комнатная температура	
Правильно указаны две позиции	2
Правильно указана только одна позиция	1
Ответ неправильный	0
<i>Максимальный балл</i>	2

10

10.1. Рассмотрите изображения животных: *дождевой червь*, *карась*, *уж*. Подпишите их названия под соответствующими изображениями.

Под каждым названием животного подпишите название среды обитания взрослой формы организма: *наземно-воздушная*, *водная*, *почвенная*.



Название	Карась	Уж	Дождевой червь
Среда обитания	Водная	Наземно-воздушная	Почвенная

Содержание верного ответа и указания по оцениванию	Баллы
Верно подписаны названия трёх животных и указаны среды их обитания	2
Верно подписаны названия не менее двух животных и указаны среды обитания одного-двух из них. ИЛИ Верно подписаны только названия трёх животных, среды обитания не указаны / указаны неверно	1
Все комбинации элементов, не соответствующие указаниям по выставлению 2 баллов и 1 балла. ИЛИ Ответ неправильный	0
<i>Максимальный балл</i>	2

### Система оценивания выполнения всей работы

Максимальный балл за выполнение работы – 33.

*Рекомендации по переводу первичных баллов в отметки по пятибалльной шкале*

Отметка по пятибалльной шкале	«2»	«3»	«4»	«5»
Первичные баллы	0–11	12–19	20–27	28–33